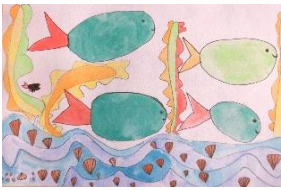


12月園だより



早いもので、暦が最後の一枚となりました。
一年の早いこと・・・。今から10年以上前平成22年の12月初旬、初霜で氷を見つけ「冬が来たー!!」と子ども達と大喜びをした記憶があります。
やはり今は、温かい!! 地球温暖化は事実のようです。私たち大人が子ども達にできることは何か、関心を持っていきたいと思えます。



『子ども、それは**希望**』『子ども、それは**未来**』『子ども、それは**宝**』
ですからね。
子ども達から笑みが消えないように願っています。



12月の予定

- 3日(土) 生活発表会 (0, 1, 2歳児)
- 10日(土) 生活発表会 (3, 4, 5歳児)
- 23日(金) 誕生会、クリスマス会
- 26日(月) 姉妹園交流 (5歳児)
- 27日(火) しめ縄づくり

1月の予定

- 4日(火) お弁当の日
- 25日(水) 誕生会

☆2月は、懇談会を予定しています

12/29~1/3は年末年始のお休みです。
1/4は市場休業のため お弁当の日です。ご協力お願いいたします。

※子どものベランダ転落事故が多発しています。好奇心が旺盛な時期です。事故などに気をつけて、楽しいお正月休みをお過ごしください。



お知らせ

お迎えの時送迎出入口に、ゆり組作成の提灯がとっています。
夕暮れ時に、お迎えを待つ子ども達や仕事でお疲れのお家の方々の心もほっこりになることと思います。
ゆっくりご覧ください。



クッキング

収穫した畑のさつまいも等を使って、各クラスでクッキングを楽しんでいます。

- 11月 4日 さつまいもクッキー (うめ組)
- 7日 干し柿作り (ゆり組)
- 18日 さつまいものチーズ芋餅(もも、ふじ、さくら組)
- 18日 さつまいもパイ (つばき組)
- 25日 さつまいものどら焼き (ゆり組)

1月予定 大豆味噌作り (ゆり組)

『食』は、栄養を満たすだけでなく野菜を植え、大きくなる様子を見たり触れ、匂いを嗅いだり、収穫し、料理してくれた人の気持ちを知ったり、マナーを学び、皆で美味しく食べる心を育て・・・と、沢山の要素を含んでいる重要なものとして中村保育所では『食育』を大切にしています。

※その他、大根やかぶなど、収穫した野菜を給食の食材に使っています。



楽しかった親子遠足

3年ぶりの親子遠足は、しっぽ取りにスタンプラリー、みんなで踊ったソーラン節、子ども達はとても楽しそうに参加をしていました。

お天気にも恵まれて、久しぶりに顔を合わせた皆さんの笑顔がキラキラと輝いていました。

保護者会の役員の皆様そして、美味しいお弁当を作って参加をしていただいたご家族の皆様ありがとうございました。



園舎建て替え工事について

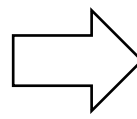
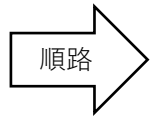
仮設園舎建設中

建て替え工事の為、不便をおかけしています。
現在、園庭に仮設園舎建設中です。



送迎口

園-Renrakuでもお知らせしていますように、それに伴い、登降園の送迎は北側からお願いします。送迎時は各部屋までお越し下さい。



駐車場

- 既存の駐車場をお使い下さい。
 - ・縦列駐車をされる際はお互いに気を配り、ご利用をお願いします。
 - ・縦列駐車はできるだけ職員の車（フロントにピンクの画用紙が目印）の前をお願いします。
- 混雑時は砂利の臨時駐車場をご利用下さい。
 - ・臨時駐車場の入り口には絶対に駐車しないで下さい。
- 送迎時は車が混みます。特段の申し送りが無い場合は送迎後、速やかにお帰り下さい。



既存駐車場



臨時駐車場入口

こちらから来る車に注意！



お迎え時、砂利の通路から出る際は**必ずお子さんと手をつないで**下さい。送迎用駐車場から送迎口方向に走ってくる車から見えにくく危険です。

～お別れ会(仮)のお知らせ～

仮設園舎に全てを移動したのち、既存園舎は解体します。50年近く保育の場としての役目を果たしてくれた園舎。たくさんの方々の保護者・子ども、地域の方々等を迎え、送り出してくれました。

解体前に既存園舎を開放し、皆さんに園生活を懐かしんでもらえる場を作りたいと考えております。その際はぜひ、お越しください。詳しくは仮設園舎への移動頃にお知らせしたいと思います。

1月中旬に仮設園舎が完成し移動予定です。移動に伴い、しばらく給食が提供出来ない為、給食（弁当）を外注し提供する予定です。詳しくは決まり次第、お知らせします。